

SUP-2000H

Caudalímetro ultrasónico portátil

Datasheet



CS INSTRUMENTS ESPAÑA

Distribuidor exclusivo para España y Portugal

SUP 2000H

El caudalímetro ultrasónico es un dispositivo de medición de bajo costo, alta precisión y fácil de usar.

A diferencia de otros caudalímetros con usos limitados, el SUP 2000H es fácil de instalar, es un dispositivo altamente preciso con suficientes usos especializados para garantizar que se satisfagan las necesidades del cliente.

Características principales:

- **Alta precisión en la medición:** Precisión: $\pm 1\%$, linealidad: 0.5%, repetibilidad: 0.2%
- **Amplio rango de medición:** Transductor de varios tipos, puede seleccionarse según el tamaño de la tubería desde DN 15 mm hasta DN 6000 mm
- **Gran capacidad de la batería:** batería recargable de Ni - MH, proporciona más de 12h de funcionamiento continuo
- **Medición no intrusiva:** Abrazadera -transductor, sin goteo de presión, sin alteración de la tubería
- **Menú multilinguaje:** Chino, inglés, italiano y otros idiomas pueden personalizarse
- **Gran display LCD:** Pantalla muestra el flujo instantáneo, flujo acumulado (positivo, negativo), velocidad, estado de trabajo, etc
- **Registrador de datos:** Registrador de datos incorporado de 24K, almacena más de 2000 líneas de datos de medición

Tipo de líquido y aplicaciones

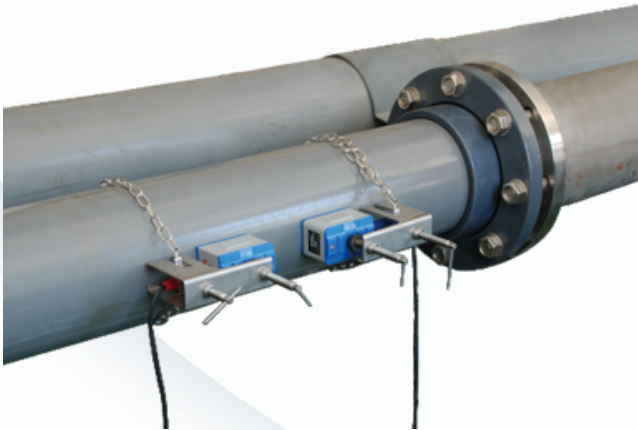
Este medidor de flujo se puede utilizar en una amplia gama de medidas. Sirve para una variedad de aplicaciones y líquidos: líquidos ultrapuros, agua potable, productos químicos, aguas residuales sin tratar, agua recuperada, agua de refrigeración, agua de río, efluentes de plantas. etc

Para diferentes sectores y servicios como el abastecimiento de agua y drenaje, calefacción, metalurgia, petroquímico, textil, entre otros sectores



Diagrama de medición:

Abrazadera en transductores



- Instale la abrazadera en el transductor (con imán) en la tubería, puede determinar el caudal y la caída de presión, no necesita corte en la tubería.
- Dependiendo del tamaño de la tubería, puede instalar un tipo de transductor para la selección de tubería, mide el tamaño de la tubería desde DN 15 mm hasta DN 6000 mm.

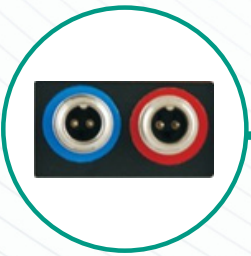
Abrazadera en los transductores de soporte de montaje



- El transductor de soporte puede simplificar proceso de instalación del medidor de flujo ultrasónico, acorta el tiempo de instalación y mejora la precisión de la instalación.
- Instale la abrazadera en el soporte transductor (con imán) en la tubería, puede finalizar la medición de flujo. Sin caída de presión, no es necesario cortar la tubería.
- Varios tipos de transductores de soporte para selección, midiendo el tamaño de la tubería desde DN 15 ma Dn 700 mm.
- Varios tipos de transductores de bracke para elegir, temperatura de medición de - 30 °C a 160 °C

SUP 2000H

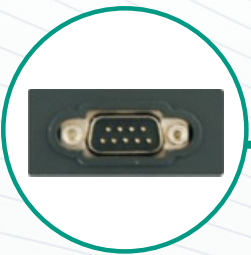
Conector del transductor



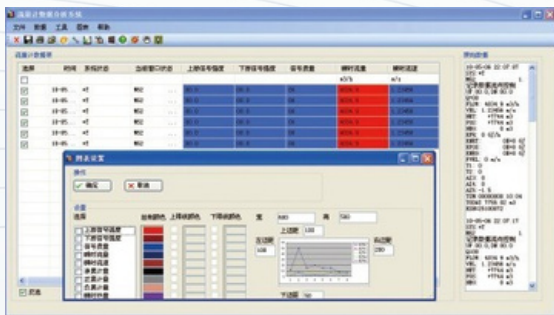
Display



Conector de comunicación y salida de señal



32Kbit Data Storage



Estuche de transporte



Es conveniente para medir el almacenamiento de datos, si utiliza el "Análisis de datos de flujo, software estadístico" de su empresa para el procesamiento, puede finalizar la tabulación, el análisis estadístico de datos, impresión de informes, curva de flujo de producción y otras funciones.

Transductores opcionales:

Tipos	Foto	Tamaño	Modelo	Rango de medición	Temperatura	Dimension
Abrazadera		Pequeño	TS-2	DN15~DN100	-30~90°C	45×25×32mm
		Mediano	TM-1	DN50~DN700	-30~90°C	64×39×44mm
		Grande	TL-1	DN300~DN6000	-30~90°C	97×54×53mm
Brazadera de alta temperatura		Pequeño	TS-2-HT	DN15~DN100	-30~160°C	45×25×32mm
		Mediano	TM-1-HT	DN50~DN700	-30~160°C	64×39×44mm
		Grande	TL-1-HT	DN300~DN6000	-30~160°C	97×54×53mm
Soporte de montaje para abrazadera		Pequeño	HS	DN15~DN100	-30~90°C	318×59×85mm
		Mediano	HM	DN50~DN300	-30~90°C	568×59×85mm
		Extensión	EB-1	DN300~DN700	-30~90°C	188×59×49mm
Soporte de montaje a alta temperatura para abrazadera		Pequeño	HS-HT	DN15~DN100	-30~160°C	318×59×110mm
		Mediano	HM-HT	DN50~DN300	-30~160°C	568×59×110mm
		Extensión	EB-1-HT	DN300~DN700	-30~160°C	188×59×49mm

SUP 2000H

Artículos	Rendimiento y parámetro	
Convertidor	Principio	Medidor de flujo ultrasónico de tiempo de tránsito
	Exactitud	±1%
	Display	LCD de 4 × 16 caracteres con luz de fondo, compatible con el idioma chino, inglés e italiano
	Interfaz de datos	Aísla la interfaz serial Rs232, actualice el software del medidor de flujo por computadora
Condición de instalación de tubería	Material de la tubería	Acero, acero inoxidable, hierro fundido, cobre, tubería de cemento, PVC, aluminio, producto de acero de vidrio, se permite revestimiento
	Tubo Diámetro	25-6000mm
	Tubo recto	La instalación del transductor debe ser satisfactoria: aguas arriba 10D, aguas abajo 5D, 30 D de la bomba
Medio de medición	Tipo de líquido	Un solo líquido puede transmitir ondas de sonido, tales como agua (agua caliente, agua fría, agua de ciudad, agua de mar, aguas residuales, etc.); Aguas residuales con contenido de partículas pequeñas; Petróleo (petróleo crudo, aceite lubricante, gasóleo, aceite combustible, etc.); Productos químicos (alcohol, etc.); Efluente de la planta; Bebida; Líquidos ultrapuros, etc.
	Temperatura	-30-150°C
	Turbiedad	No más de 10000 ppm y menos burbujas
	Tasa de flujo	0-±10m/s
Ambiente de trabajo	Temperatura	Convertir: -20 - 60 °C; Transductor de flujo: -30 - 150 °C
	Humedad	Convertir: 85% HR; Transductor de flujo: Ip67
Fuente de alimentación	3 baterías AA-NiMH incorporadas de 1.2V (para más de 12 horas de funcionamiento). Adaptador de CA 50V-250V	
Consumo de energía	1.5W	
Material de la Caja	ABS	
Dimension	200*93*32MM(Convertidor)	

Código de pedido:

SUP-2000H + Transductor opcional + longitud del cable

PS: Configuración estándar = SUP - 2000H1 (convertidor) + TM- 1 + 5M * 2 cable + Camilla + Acoplador (1 pc) + Estuche de transporte + Regla



Avenida Cerro Milano 4, Local 1
28051 Madrid. España
+ (34) 91 331 57 58 | + (34) 91 331 62 30
info@cs-instruments-spain.es